

# CONTINUITY

DIE GLEICHEN PREMIUM-PRODUKTE IN  
EINER NEUEN GLOBALEN NAMENSSTRUKTUR

# Agenda

Unser Weg hierher

Namen und Farbgebung

Vorteile

Nächste Schritte

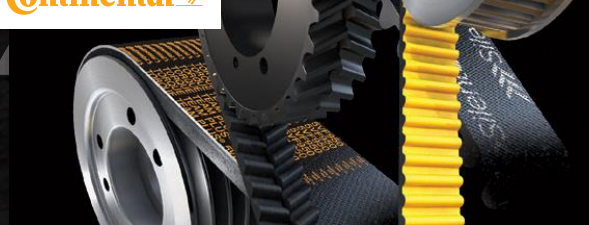
# Unser Weg hierher

Globales Portfolio industrieller Antriebsriemen von höchster Qualität.

OPTIMIERUNG DES PRODUKTIONS-  
FOOTPRINTS

HARMONISIERUNG DER  
SPEZIFIKATIONEN

HARMONISIERUNG UND ERWEITERUNG  
DES PORTFOLIOS



2015

Eines der weltweit größten Portfolios für industrielle Antriebsriemen entsteht.

HEUTE  
& IN ZUKUNFT

Bekanntgabe der neuen Namensstruktur des Portfolios und des neuen Produktbrandings, sowie Ankündigung aktualisierter und neuer Produktlinien.

# Unser Versprechen

# CONTINUITY

DIE GLEICHEN PREMIUM-PRODUKTE IN EINER NEUEN GLOBALEN NAMENSSTRUKTUR

SIE ERHALTEN WIE GEWOHNT HOCHWERTIGE, TECHNISCH AUSGEREIFTE PRODUKTE UND SERVICES. SIE BEHALTEN IHRE BEWÄHRTEN KONTAKTE ZU UNSEREN HOCHMOTIVIERTEN MITARBEITERINNEN UND MITARBEITERN UND ERHALTEN IHRE PRODUKTE AUS DEN BEKANNTEN PRODUKTIONSSTÄTTEN.

## Neu

- > BRANDING UND NAMENSSTRUKTUR
- > TRANSPARENTE LEISTUNGSKLASSEN
- > VERBESSERTE PRODUKTLINIEN
- > NEUE PRODUKTE

# Namen & Farbgebung

# Keilriemen

# Zahnriemen

## Supreme Performance

### Keilriemen

- > Conti®V Supreme

### Breitkeilriemen

- > Conti®VX Varispeed Supreme

### Verbundkeilriemen

- > Conti®V Torque Team Supreme

### Keilrippenriemen

- > Conti®V Multirib Supreme

### Doppelkeilriemen

- > Conti®V Dual Supreme

### Gummi-Riemen

- > Conti® Synchroforce Supreme
- > Conti® Falcon PD
- > Conti® SilentSync

### PU-Riemen

- > Conti® Synchrochain Carbon
- > Conti® Synchrochain Supreme
- > Conti® Synchrodrive XHP / XHS
- > Conti® Polyflat XHP / XHS

## Advanced Performance

## Advanced Performance

### Keilriemen

- > Conti®V Advance
- > Conti®V Insta-Power
- > Conti®VX Advance

### Doppelkeilriemen

- > Conti®V Dual Advance

### Verbundkeilriemen

- > Conti®V Torque Team Advance
- > Conti®VX Torque Team Advance

### Breitkeilriemen

- > Conti®VX Varispeed Advance

### Gummi-Riemen

- > Conti® Synchroforce Advance
- > Conti® Synchroforce Advance Pro
- > Conti® Synchrocolor Advance
- > Conti® Synchrocolor Advance Pro
- > Conti® Synchrotwin Advance
- > Conti® Synchorib Advance
- > Conti® Synchorib Advance Pro
- > Conti® Synchroline Advance

### PU-Riemen

- > Conti® Synchroflex GEN III
- > Conti® Synchrodrive HS
- > Conti® Polyflat HS

## Standard Performance

## Standard Performance

### Keilriemen

- > Conti®V
- > Conti®VX
- > Conti®VX FHP

### Verbundkeilriemen

- > Conti®V Torque Team
- > Conti®VX Torque Team

### Doppelkeilriemen

- > Conti®V Dual

### Keilrippenriemen

- > Conti®V Multirib

### Gummi-Riemen

- > Conti® Synchroforce
- > Conti® Synchrocolor
- > Conti® Synchrotwin
- > Conti® Synchorib
- > Conti® Synchroline

### PU-Riemen

- > Conti® Synchroflex
- > Conti® Synchromotion
- > Conti® Synchrodrive HP / FP
- > Conti® Synchrodrive N10
- > Conti® Polyflat HP/HF

# Namensstruktur & Farbkennzeichnung

## Supreme Performance

SCHWARZ AUF ORANGE

**Continental** 

**Conti<sup>®</sup>Synchroforce Supreme**

MARKE

KATEGORIE

UNTERKATEGORIE

LEISTUNGSKLASSE

## Advanced Performance

ORANGE AUF SCHWARZ

**Continental** 

**Conti<sup>®</sup>Synchroforce Advance**

MARKE

KATEGORIE

UNTERKATEGORIE

LEISTUNGSKLASSE

## Standard Performance

WEISS AUF SCHWARZ

**Continental** 

**Conti<sup>®</sup>Synchroforce**

MARKE

KATEGORIE

UNTERKATEGORIE

# Symbole zur schnellen Identifikation



Antistatisch ISO 1813  
oder ISO 9563



Beständig gegen hohe  
Temperaturen



Wartungsfrei\*



Beständig gegen niedrige  
Temperaturen



Laufruhig, reduzierter  
Polygoneffekt



Beständig gegen niedrige  
und hohe Temperaturen



Matchmaker, Lauf im Satz

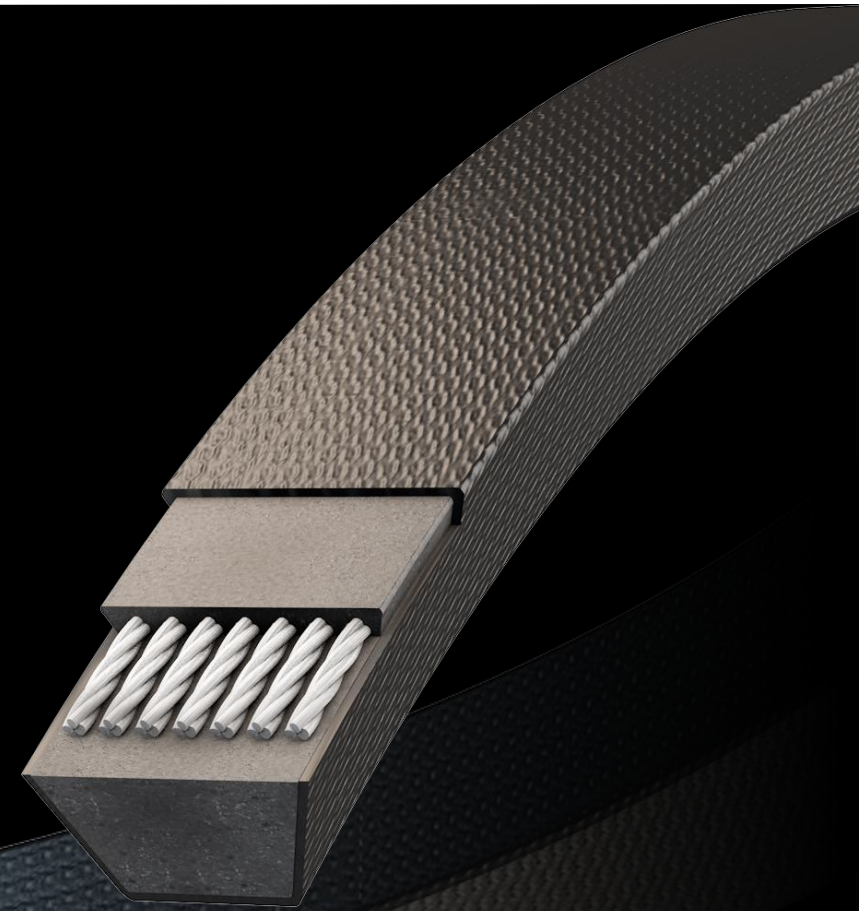


SilentSync H.O.T.-Profil



# Keilriemen

Neue Namensstruktur



# Namensstruktur / Keilriemen

ALT  
EMEA/APAC

**Continental** 

CONTIV<sup>®</sup> MULTIBELT FO ADVANCE  
CONTIV<sup>®</sup> MULTIBELT FO ADVANCE

ALT  
NA

**Continental**   
**Continental** 

ContiTech  
ContiTech

HY-T<sup>®</sup> WEDGE TORQUE TEAM<sup>®</sup>  
HY-T<sup>®</sup> WEDGE TORQUE TEAM<sup>®</sup>

NEU

**Continental**   
**Continental** 

Conti<sup>®</sup>VX Torque Team Advance  
Conti<sup>®</sup>VX Torque Team Advance



MARKE

KATEGORIE

LEISTUNGSKLASSE

SYMBOLE

# Zahnriemen

Neue Namensstruktur

# Namensstruktur / Zahnriemen

ALT  
EMEA/APAC

**Continental**   
**Continental** 

**SYNCHROFORCE CXP**  
**SYNCHROFORCE CXP**

ALT  
NA

**Continental**   
**Continental** 

**ContiTech**  
**ContiTech**

**HAWK**   
**HAWK** 

NEU

**Continental**   
**Continental** 

**Conti<sup>®</sup> Synchroforce Advance**  
**Conti<sup>®</sup> Synchroforce Advance**



MARKE

KATEGORIE UNTERKATEGORIELEISTUNGSKLASSE

SYMBOLE



# Conti<sup>®</sup> SilentSync

**Neue Namensstruktur**

# Namensstruktur / Conti<sup>®</sup> SilentSync

ALT



NEU



MARKE

KATEGORIE

SYMBOLE

# Vorteile

für Sie und Ihre Kunden.



Premium  
-Design für  
Premium-  
Riemen



Transparente  
Branding-  
und Namens-  
struktur  
weltweit



Einfache  
Identifizierung





**Leistungs-  
verbesserungen**



**Weltweite  
Produktneu-  
einführungen**



**Höhere  
Flexibilität in  
Verfügbarkeit**

# Nächste Schritte

SEPTEMBER 2022

**Globale Ankündigung**

Q4 2022

**Beginn der Umsetzung in Nordamerika**

Q1-Q3 2023

**Beginn der Umsetzung in APAC, EMEA und Südamerika**

Q4 2023

**Neue Portfolio- und Namensstruktur in allen Märkten eingeführt**

# Vielen Dank



Informationen 24/7  
[www.continental-  
industry.com/continuity](http://www.continental-industry.com/continuity)