

# Spitzenleistung fördern mit High-End Förderbändern

Jede Klimazone und jede Topografie erfordern perfekte Förderband-Technologie. ContiTech bietet Wissen, Erfahrung, ein globales, umfassendes und kompetentes Netzwerk und ein breites Produktportfolio an, um ihre Förderband-Anwendungen technologisch zu unterstützen. Mit mehr als 140 Jahren Gummi-Erfahrung sind wir ein starker Partner, unsere Kunden profitieren von den Synergien innerhalb des Continental Konzerns. Wir führen innovative Förderband-Technologie zuverlässig, nachhaltig und sicher durch, von der Entwicklung über die Inbetriebnahme bis hin zum Kundendienst.



## ContiTech

### Industrial Fluid Systems

Market Segment  
Industrial Hoses

Contact

ContiTech Rubber Industrial Kft.  
Budapesti út 10.,  
H-6728 Szeged, Hungary  
Phone +36 (0) 62 566 941  
E-Mail industrial@fluid.contitech.hu

[www.contitech.de/ih](http://www.contitech.de/ih)



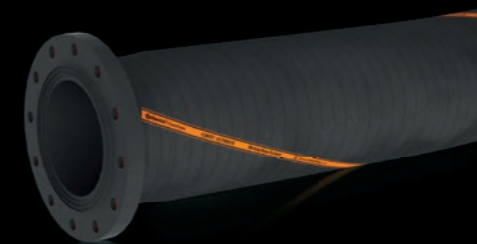
Learn more about  
the content of this  
brochure.

### ContiTech. Smart Solutions Beyond Rubber

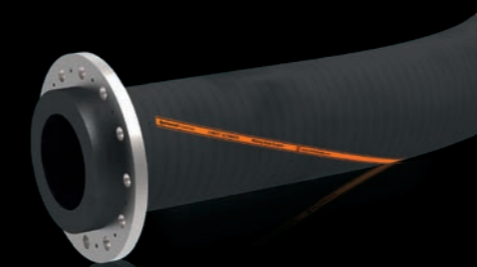
ContiTech ist Teil des internationalen Technologiekonzerns Continental und weltweit anerkannter Spezialist und Entwicklungspartner mit innovativen Produkten und intelligenten Systemen aus Kautschuk, Kunststoff sowie Werkstoffkombinationen beispielsweise mit Metallen, Geweben, Glas, Textilien oder elektronischen Komponenten. ContiTech ist damit in nahezu allen Industriebranchen unterwegs. Unsere umfassende Entwicklungs- und Werkstoffkompetenz für Produkte und Systeme nutzen wir, um diese mit individuellen Serviceleistungen zu kombinieren. Gemeinsam mit unseren Kunden schaffen wir Werte und treiben so die gesellschaftlichen Trends von morgen bereits heute an.

### Weitere verschleißfeste Verbindungsmöglichkeiten

- Geeignet für das CONTI®ULTIMATE Flanschsystem
- Turbulenzfreier Durchfluss des Mediums
- Bietet die Möglichkeit den Schlauch bei Bedarf zu drehen um einen gleichmäßigen Abrieb zu gewährleisten (Losflansch, Gummiwulstflansch)
- Betriebsdruck bis 25 bar (365 PSI)
- Verfügbare Größen bis DN1200 (48")
- Flansch-Sonderausführungen auf Anfrage
- Sehr flexibel, minimierter starrer Schlauchbereich hinter dem Flansch
- Sehr flexibel und leicht



CONTI®ULTIMATE Gummierter Flansch



CONTI®ULTIMATE Gummiwulst mit  
Stahlhinterlegflansch

IFS1626 DE 09.16 (GBB) Gedruckt mit ContiTech Offset-Drucktüchern auf chlorfrei gebleichtem Papier

**Continental**  
The Future in Motion

Der Inhalt dieser Druckschrift ist unverbindlich und dient ausschließlich Informationszwecken. Die dargestellten gewerblichen Schutzrechte sind Eigentum der Continental AG und/oder ihrer Tochtergesellschaften. Copyright © 2016 ContiTech AG, Hannover. Alle Rechte vorbehalten. Weitere Informationen erhalten Sie unter [www.contitech.de/discl\\_de](http://www.contitech.de/discl_de)

**Continental**  
The Future in Motion



**CONTI®ULTIMATE**  
Förderschlauchsystem  
für den Bergbau

Industrial Fluid Systems

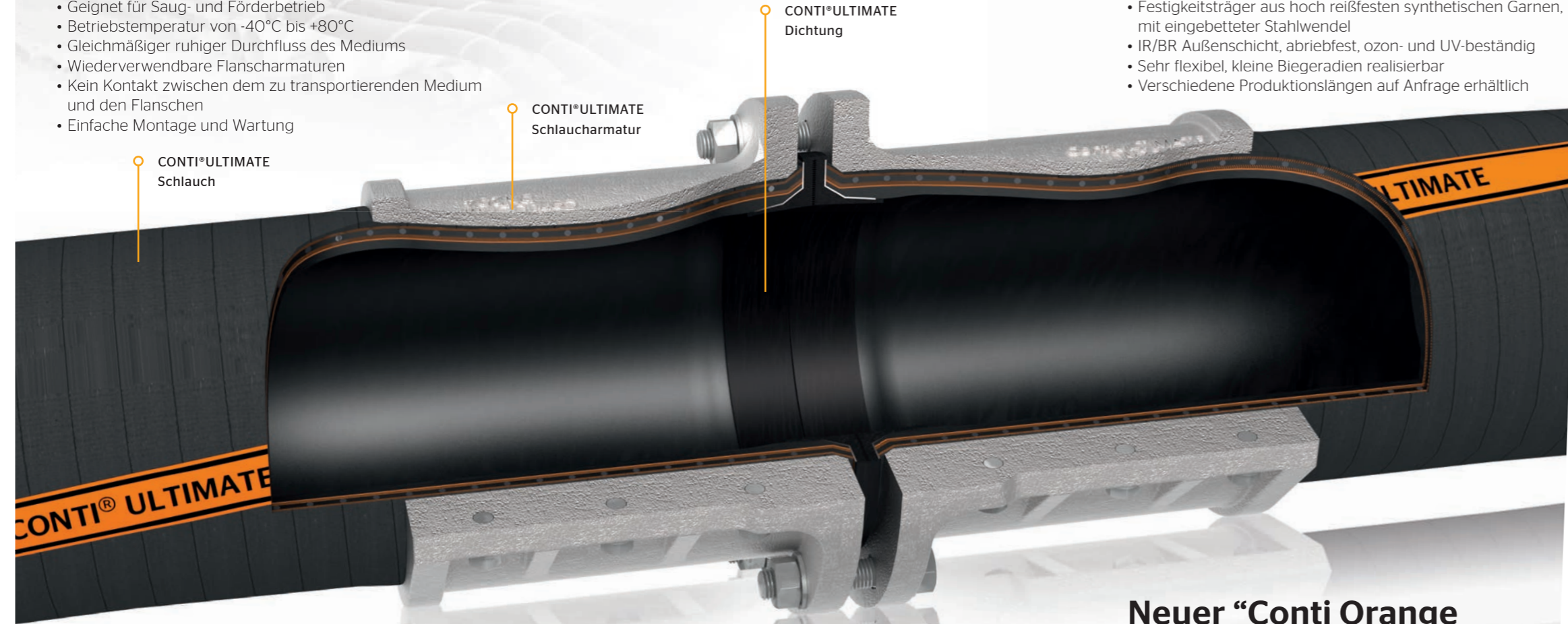
**ContiTech**

## CONTI®ULTIMATE System:

Hochflexibel und leicht

### Typische Anwendungsgebiete & Produkteigenschaften

- Robuster, abriebfester Saug- und Förderschlauch für den Transport von Sand, Kies und Schlamm
- Sicherheitsfaktor von 3.2 (Berstdruck zu max. Betriebsdruck)
- Geeignet für Saug- und Förderbetrieb
- Betriebstemperatur von -40°C bis +80°C
- Gleichmäßiger ruhiger Durchfluss des Mediums
- Wiederverwendbare Flanscharmaturen
- Kein Kontakt zwischen dem zu transportierenden Medium und den Flanschen
- Einfache Montage und Wartung



### Technische Daten

Schlauch ID		Schlauch AD	Innen-schicht-dicke	Betriebsdruck		Vakuum	Mindest-biege-radius	Gewicht		Maximale Länge
mm	in	mm	mm	bar	psi	%	mm	kg/m	lb/ft	m
51	2.0	71	5.0	10.0	150	90	250	2.5	1.7	40.0
76	3.0	103	5.0	10.0	150	90	400	4.3	2.9	40.0
102	4.0	125	5.0	10.0	150	90	550	5.2	3.5	40.0
127	5.0	151	5.0	10.0	150	90	680	7.3	4.9	40.0
152	6.0	179	5.5	10.0	150	90	800	9.0	6.0	40.0
204	8.0	238	7.5	10.0	150	90	1050	16.4	11.0	40.0
254	10.0	290	7.5	5.0	75	50	1300	22.8	15.3	12.0
305	12.0	342	7.5	5.0	75	50	1600	27.4	18.4	12.0
355	14.0	404	11.5	5.0	75	50	1900	42.6	28.6	12.0
405	16.0	455	12.0	5.0	75	50	2200	46.9	31.5	12.0
455	18.0	510	10.0	5.0	75	50	2500	61.1	41.1	10.0
508	20.0	562	12.0	5.0	75	50	2900	71.1	47.8	10.0
610	24.0	690	12.0	5.0	75	50	3400	89.2	59.9	12.0

## CONTI®ULTIMATE

Schlauch:

### Eigenschaften

- Innenschicht aus hochabriebfestem NR mit „Conti Orange Verschleißindikator“
- Festigkeitsträger aus hoch reißfesten synthetischen Garnen, mit eingebetteter Stahlwendel
- IR/BR Außenschicht, abriebfest, ozon- und UV-beständig
- Sehr flexibel, kleine Biegeradien realisierbar
- Verschiedene Produktionslängen auf Anfrage erhältlich

## Neuer “Conti Orange Verschleißindikator”:

### Eigenschaften

- Ermöglicht es, den Verschleiß der Innenschicht kontinuierlich zu beobachten
- Hilft unerwarteten Produktionsausfällen vorzubeugen
- Direkt unter dem Festigkeitsträger platziert



## CONTI®ULTIMATE

Dichtung:

### Eigenschaften

- Konische Form vereinfacht die Montage
- Zuverlässige Abdichtung, der Festigkeitsträger wird vor dem Eindringen des Förderguts geschützt
- Verbessert die Verbindung zwischen Schlauch und Armatur
- Gummidichtung mit Stahlverstärkung



### Technische Daten

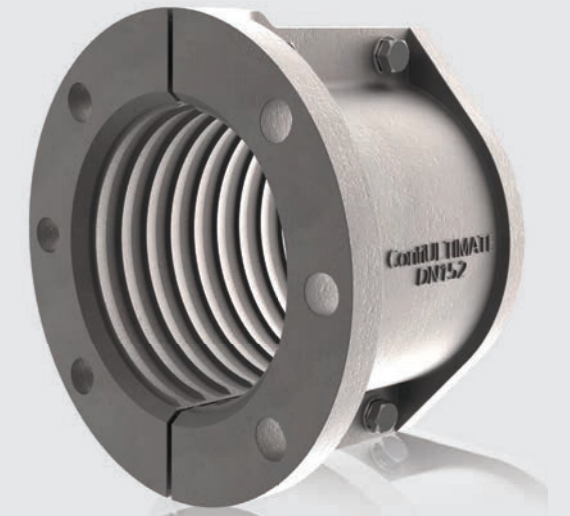
Größe		ID	AD	Dichtungsdicke	
mm	in	mm	mm	mm	mm
51	2.0	36	100	8.0	
76	3.0	70	134	8.0	
102	4.0	91	163	8.0	
127	5.0	119	185	8.0	
152	6.0	141	213	8.0	
204	8.0	192	264	8.0	
254	10	243	315	8.0	
305	12	294	365	8.0	
355	14	343	418	8.0	
405	16	394	467	8.0	
455	18	438	511	8.0	
508	20	497	567	8.0	
610	24	597	667	8.0	

## CONTI®ULTIMATE

Flansch:

### Eigenschaften

- Lochbild passend für Anschlüsse gem. EN 1092-1 und ANSI 16,5B
- Aus hochfester Aluminiumlegierung
- Rostfrei, gute Meerwasserbeständigkeit
- Robustes Design für harte Einsätze



### Technische Daten

Größe		Betriebsdruck		Lochkreis		Gewicht	
mm	in	bar	psi	DIN	ANSI	kg/Stck	lb/Stck
51	2.0	10.0	150	PN10	150lbs	1.4	3.0
76	3.0	10.0	150	PN10	150lbs	2.3	5.0
102	4.0	10.0	150	PN10	150lbs	3.9	8.6
127	5.0	10.0	150	PN10	150lbs	6.9	15.1
152	6.0	10.0	150	PN10	150lbs	7.8	17.2
204	8.0	10.0	150	PN10	150lbs	12.7	27.9
254	10.0	5.0	75	PN10	150lbs	13.1	28.9
305	12.0	5.0	75	PN10	150lbs	21.8	48.2
355	14.0	5.0	75	PN10	150lbs	26.4	58.2
405	16.0	5.0	75	PN10	150lbs	38.0	83.9
455	18.0	5.0	75	PN10	150lbs	42.0	92.6
508	20.0	5.0	75	PN10	150lbs	73.1	161.2
610	24.0	5.0	75	PN10	150lbs	90.0	198.4