



**Системы пневматических рессор
для коммерческого транспорта**
Новое слово в сфере надежности
и комфорта

Признанный профессионализм

Новаторство, клиентоориентированность, точность

Благодаря нашему многолетнему опыту в области исследований и передовых разработок систем пневматического подрессоривания осей мы являемся одним из ведущих специалистов на мировом рынке коммерческих автомобилей. Мы знаем и понимаем специфические требования производителей коммерческих автомобилей и в сотрудничестве с ними разрабатываем индивидуальные решения наивысшего качества, функциональности и надежности.



Будь то автомобили принимающие участие в ралли Дакар, или машины на улицах Скандинавии и США, системы пневматического поддрессирования ContiTech для грузовиков предлагают оптимальный комфорт даже при экстремальных температурах и больших нагрузках. Теплостойкие системы пневморессор демонстрируют свою работоспособность при испытаниях автобусов как в Европе, так и в пустынном эмирате Абу-даби. Наши решения для прицепов устанавливают новые стандарты в плане надежности и эффективности.

ContiTech Air Spring Systems является частью подразделения ContiTech и, таким образом, частью концерна Continental. В соответствии с руководящими принципами ContiTech, мы быстро выводим на дороги наши технические новинки. ContiTech – будущее автомобильной индустрии.

ContiTech. Engineering Next Level



Широкий ассортимент продукции

Многообразие, мощность, функциональность

Автобус

Грузовик

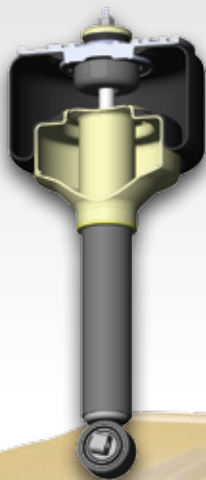
Пневморессора для автобусов

Конусовидный баллон
Контурный поршень из стали с полностью полезным объемом для обеспечения максимального комфорта



Модуль амортизатор с пневморессорой для передней оси грузовиков и автобусов

Пневморессора и масляный амортизатор в готовом к монтажу блоке для обеспечения оптимального комфорта и устойчивости к крену



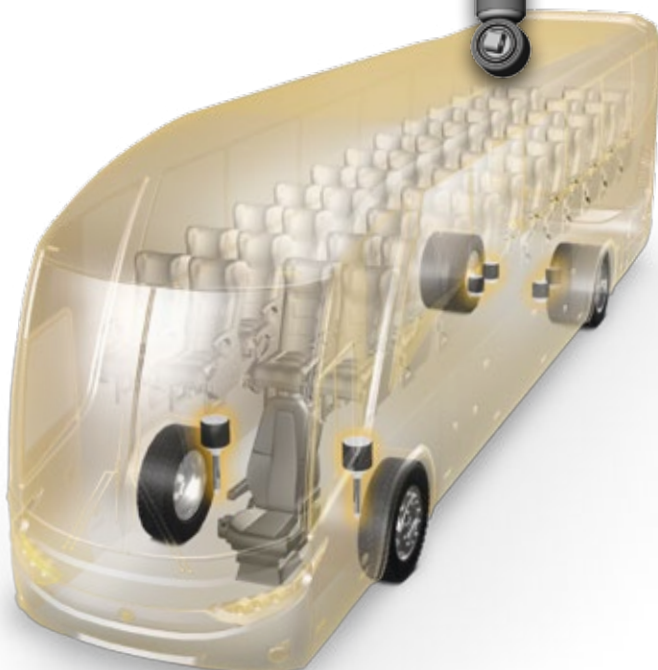
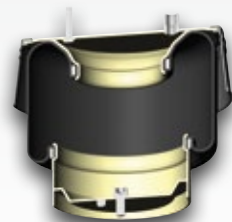
Пневморессора для максимального снижения веса

Рессора завальцована с верхней пластиной
Пластиковый поршень с полностью полезным объемом



Двойная резинокордная оболочка рессоры для обеспечения максимального индекса нагрузки

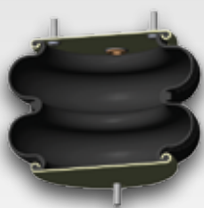
Эластомерное теплостойкое покрытие
Резинокордная оболочка с клеммовым соединением
Стальной поршень с полностью полезным объемом



Трейлер

Сильфон для дополнительного моста

Компактная конструкция для высокой нагрузки



Пневморессора для мостов трейлеров

Резинокордная оболочка с зажимной пластиной
Пластиковый буфер
Пластиковые поршни без полезного объема



Рессора с возможностью пневмоамортизации

Возможная экономия на гидравлическом осевом демпфере.

Пластиковый поршень с упором для отбойника и полностью полезным объемом



Превосходное качество

Прочность, безопасность, эффективность

Используя систему пневматического подрессоривания ContiTech для коммерческого автомобиля, вы выбираете отличные прочность, надежность, функциональность, долговечность и экономичность.

Мы тщательно отбираем эластомеры и кордовые материалы с высокими показателями, которые обеспечивают превосходное сочетание упругости и устойчивости к разрыву. Благодаря систематическому улучшению материалов из природного и хлоропренового каучука наши системы работают надежно как при температуре -60°C , так и в условиях экстремально высоких температур, достигающих $+80^{\circ}\text{C}$ и более.

Безопасность за счет индивидуального подхода

Предельная несущая способность, ход рессоры, демпфирующие характеристики, климат, монтажное пространство: не существует одинаковых параметров. Поэтому, мы предлагаем не готовые, а специально разработанные для потребностей конкретного автомобиля решения. Вся система, которая состоит из резино-кордной оболочки, поршня, пластины и навесных деталей, разработана и произведена с предельной точностью в соответствии с требуемыми параметрами и данными о производительности.

Безопасность за счет стандартизации и глобализации

Благодаря новейшим технологиям мы стандартизируем наши производственные процессы для достижения бескомпромиссного стабильного качества продуктов независимо от размещения производства. Это дает нам возможность обеспечить образцовое планирование качества всех продуктов и процессов в сжатые сроки. Поэтому мы можем очень гибко и эффективно реагировать на проблемы и потребности наших клиентов независимо от места их нахождения.



Сертифицированные исследования и разработки

Новаторство, креативность, совершенство

Благодаря непрерывной модернизации продукции и последовательной разработке инновационных решений мы предоставляем нашим клиентам значительное технологическое преимущество. Основным местом, где проводятся научно-исследовательские и опытно-конструкторские разработки ContiTech, является исследовательский центр в Ганновере, оснащенный современной техникой.

Высокие технологии для обеспечения максимальной производительности

Оборудование собственного высокотехнологичного испытательного центра позволяет нам делать надежные прогнозы относительно работоспособности наших пневморессор в подвеске на очень раннем этапе проекта. Здесь мы можем проводить тестирование в условиях, имитирующих естественные. Таким образом, на ранней стадии, задолго до выпуска в серию оптимизируется конструкция продукта и состав сырья. Время разработки значительно сокращается.

Для тестирования на долговечность мы используем мультиосевые сервогидравлические испытательные стенды с климатическими камерами. Трехмерная геометрия пневморессоры при различных положениях оси и давлении может быть проверена с помощью специального 4х-осевого испытательного стенда для проверки кинематики с лазерной измерительной техникой.



Каждая из наших разработок успешно прошла эти и другие аутентичные испытания на прочность до установки в автомобиль.

В 2012 г. наш испытательный центр, один из немногих в Европе, получил разрешение на проведение ускоренных коррозионных испытаний.



Качество нашей продукции и всех процессов регулярно проверяются нашими клиентами и партнерами и сертифицируются независимыми компаниями. Сертификаты ISO 9001, ISO TS 16949 и ISO 14001 также подтверждают, что наши возможности технологического процесса отвечают высоким требованиям поставщика в автомобилестроении.

Обоснованные инновационные преимущества

Непрерывность, рентабельность, инновационность

Преимущество легкой конструкции

- › Использование армированных полимерных материалов для компонентов пневморессоры
- › Применение новейших технологий в материале и моделировании для обеспечения максимального комфорта и сокращения расхода топлива
- › Облегчение шасси до 12 кг на ведущий мост
- › Оптимальная защита от коррозии



Преимущество системы выравнивания пневморессоры Air Spring Systems

- › Регулировка высоты автомобиля при помощи пневморессоры со встроенным воздушным клапаном и сенсорами.
- › Точное и надежное измерение высоты с помощью ультразвука
- › Точный контроль над нагрузкой
- › Встроенный компактный клапан для снижения веса и оптимального использования пространства
- › Технология для беспроводного обмена информацией о жизненном цикле пневморессоры.



Преимущество наружного покрытия

- › Экологически чистое хромированное покрытие без содержания оксида хрома (VI)
- › Нанесение порошковых лакокрасочных покрытий для максимальной защиты от коррозии в целях наивысшей производительности
- › Дополнительные гальванические покрытия с привлекательным соотношением цены и качества

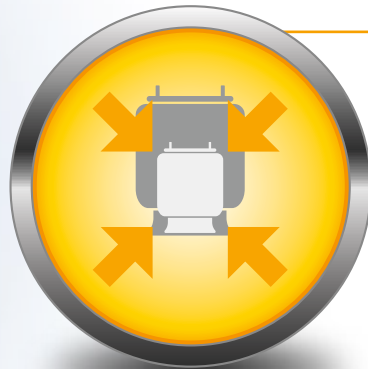


Разнообразие нашей научно-исследовательской работы свидетельствует об огромном потенциале систем пневматического поддрессирования ContiTech в будущем.



Преимущество термо-/холодостойкости

- › Варианты пневморессор для эксплуатации в экстремальных климатических условиях
- › Высокая степень прочности и долговечности в сложных температурных условиях



Преимущество компактной конструкции

- › Решения для установки в ограниченное пространство с учетом требований осевой кинематики
- › Двойная оболочка пневморессоры для максимальной нагрузки пневморессоры при минимальной высоте установки



Преимущество воздушного демпфирования

- › Оптимальное гашение колебаний на осях трейлеров с пневморессорами без гидравлических амортизаторов
- › Экологичное демпфирование без использования жидкости для гидросистем
- › Экономное демпфирование благодаря не требующим технического обслуживания поршням

Экологическое партнерство

Последовательность, эффективность, ответственность

Законодательные требования по охране окружающей среды в соответствии с новым стандартом по выбросам Евро-6 и более строгими правилами относительно выбросов CO₂ поставили ряда непростых задач перед производителями коммерческих автомобилей по всему миру. Чтобы соответствовать этим требованиям, мы активно разрабатываем новые технологии и концепции.



Легкость и компактность

В отличие от пневморессор со стальными поршнями, легкие системы ContiTech выполнены из пластмассовых компонентов. Благодаря этому можно сэкономить на каждой ведущей оси грузовика до 12 кг. Низкий расход топлива, в свою очередь, снижает выбросы CO₂ при ежегодном пробеге 400000 км примерно на 200 кг. По этим показателям пневматические рессоры превосходят стальные листовые во много раз.

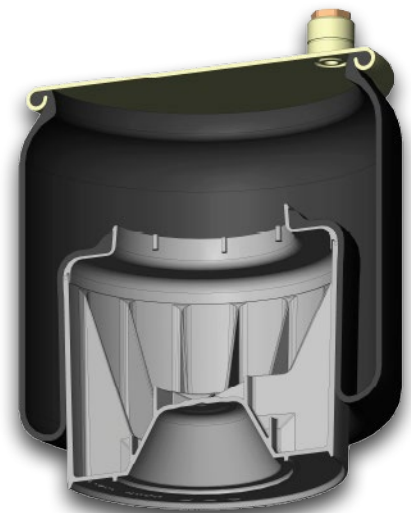


Чтобы соответствовать новым стандартам по выбросам, необходимо также изменить сами выхлопные системы. Последствия для демпфирования и подрессоривания: небольшое монтажное пространство и увеличение теплоизлучения или температуры окружающего воздуха от выхлопных газов и двигателя. Для решения таких задач мы предлагаем компактные и термостойкие пневморессоры с превосходными конструктивными и функциональными качествами.

Кроме того, наши погодо- и износостойкие пластиковые компоненты имеют естественную защиту от коррозии.



Система пневморессор с пластиковыми поршнями с полезным внутренним объемом



Экономические преимущества

Комфортность, экономность, рентабельность

Пневморессоры ContiTech – правильный выбор во всем мире. В конструкции пневморессоры изначально заложены идеи непревзойденного комфорта, безопасности и экономичности.

Повышенный комфорт и безопасность

Инновационная конструкция наших пневморессор с использованием внутреннего объема поршня индивидуально адаптирована к ходу рессоры и обеспечивает оптимальное демпфирование и комфорт. Воздействие неровностей на дорогах на автомобиль снижается, а плавность хода повышается. Это защищает как здоровье водителя, так и все компоненты автомобиля, и предлагает существенные преимущества при транспортировке чувствительных к ударам товаров. Сопутствующий положительный эффект – снижение нагрузки на трассу за счет уменьшения неподрессоренной массы.



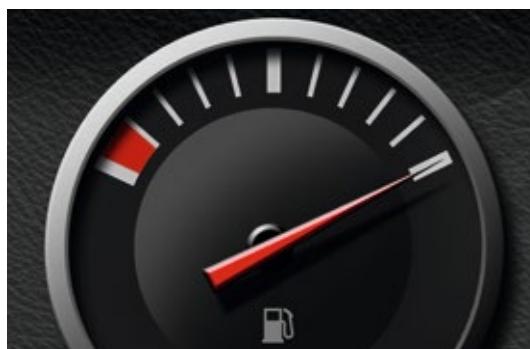
Повышенная гибкость и адаптивность

Пневматические и сенсорные компоненты снаружи или внутри пневморессор обеспечивают регулируемую или саморегулирующуюся высоту автомобиля. Благодаря этому можно оптимально компенсировать различные условия нагрузки. Также при загрузке и разгрузке есть возможность выровнять пол грузовика или прицепа с полом рампы. Сцепка и отсоединение полуприцепов займет всего несколько секунд. Посадка в автобус становится проще благодаря функции уменьшения высоты ступенек, а время входа и выхода сокращается, особенно в густонаселенных районах.



Снижение затрат и рентабельность

Легкая конструкция пневморессор ContiTech уменьшает общий вес коммерческого автомобиля. Экономически это выгодно по двум причинам: экономия топлива и увеличение полезной нагрузки для увеличения объема перевозимого груза.



Производство, ориентированное на клиента

Скорость, индивидуальность, гибкость

Наши заводы в Германии, Турции, Венгрии, Китае, Корее, Индии, Мексике, а вскоре и в Бразилии предоставляют нашим заказчикам ряд преимуществ.



Наше международное присутствие позволяет экономить средства за счет короткого пути доставки и отсутствию ввозных и таможенных пошлин. Везде, где возможно, мы стараемся использовать локальные логистические схемы и, к выгоде клиентов, выполнять местные нормативные требования.

Децентрализованное производство пневморессор позволяет нам также при поддержке международных представительств быстро реагировать на местах на региональный спрос. Преимуществом для наших клиентов является также надежность поставок в пик сезона. В этом случае, клиенты не должны беспокоиться о снижении качества. Наши технологические стандарты и стандарты качества едины и одинаковы по всему миру. Работая в стране производства наших пневморессор, наш клиент имеет возможность приобретать пневморессоры в местной валюте. Таким образом обеспечивается независимость от колебаний валютных курсов.





ContiTech Air Spring Systems. Technology On Your Side.

ContiTech Air Spring Systems

Отделения по всему миру, компетентность,
индивидуальность

ContiTech Air Spring Systems является подразделением компании ContiTech AG, входящей в корпорацию Continental – крупнейшего поставщика в автомобилестроение на первичную комплектацию. Численность сотрудников составляет более 186000 человек.

The Companies and Production Locations of the Business Unit

Germany

ContiTech Luftfedersysteme GmbH

Philipsbornstraße 1, 30165 Hannover

ContiTech Luftfedersysteme GmbH

Hannoversche Str. 88, 21079 Hamburg

Turkey

ContiTech Lastik Sanayi ve Ticaret A.S.

Nilüfer Organize Sanayi Bölgesi, N. 114 Sokak No. 10, 16140 Nilüfer-Bursa

Mexico

ContiTech Mexicana S.A. de C.V. - AS

Av. Industrias 3515, Zona Industrial, 78395 San Luis Potosi

China

ContiTech China Rubber & Plastics Technology Ltd. (AS)

No. 18 Jiulong Road, CSDEZ, 215500 Changshu

ContiTech Shanghai Rubber & Plastics Technology Co., Ltd. (AS)

20F Building A, 518 Kunming Road, 200082 Shanghai

South Korea

ContiTech DaeWon Airspring Systems Limited.

Cheonan 5th General Industrial Complex 10B-2L, 187-1 Daehwa-ri, Seongnam-myeon Dongnam-gu,

Cheonan-si Chungcheongnam-do, 330-892

Hungary

ContiTech Magyarország Kft.

Derkovits u. 137, Nyiregyhaza

Brazil

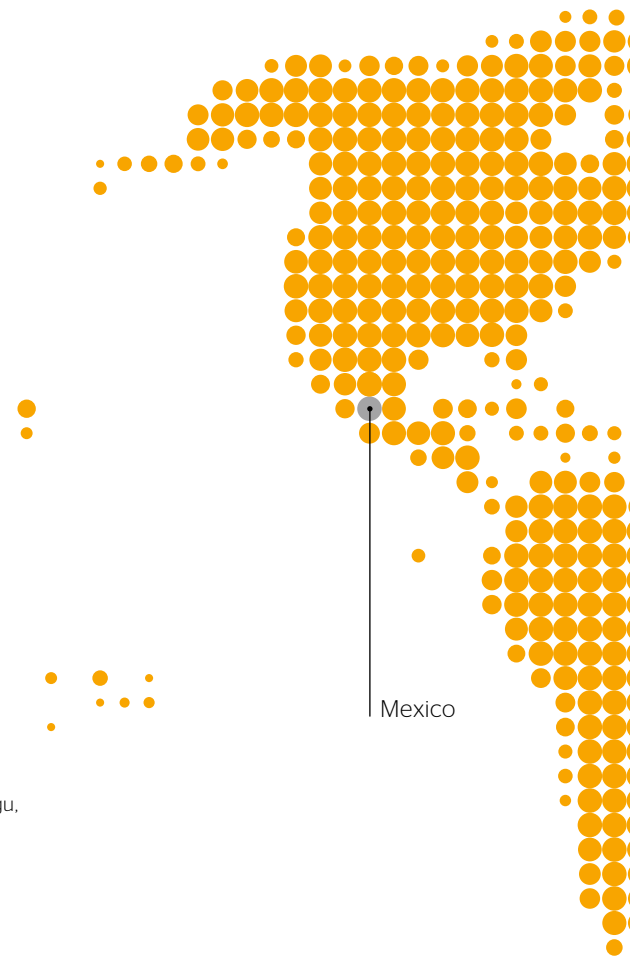
Continental do Brasil Produtos Automotivos Ltda. (AS)

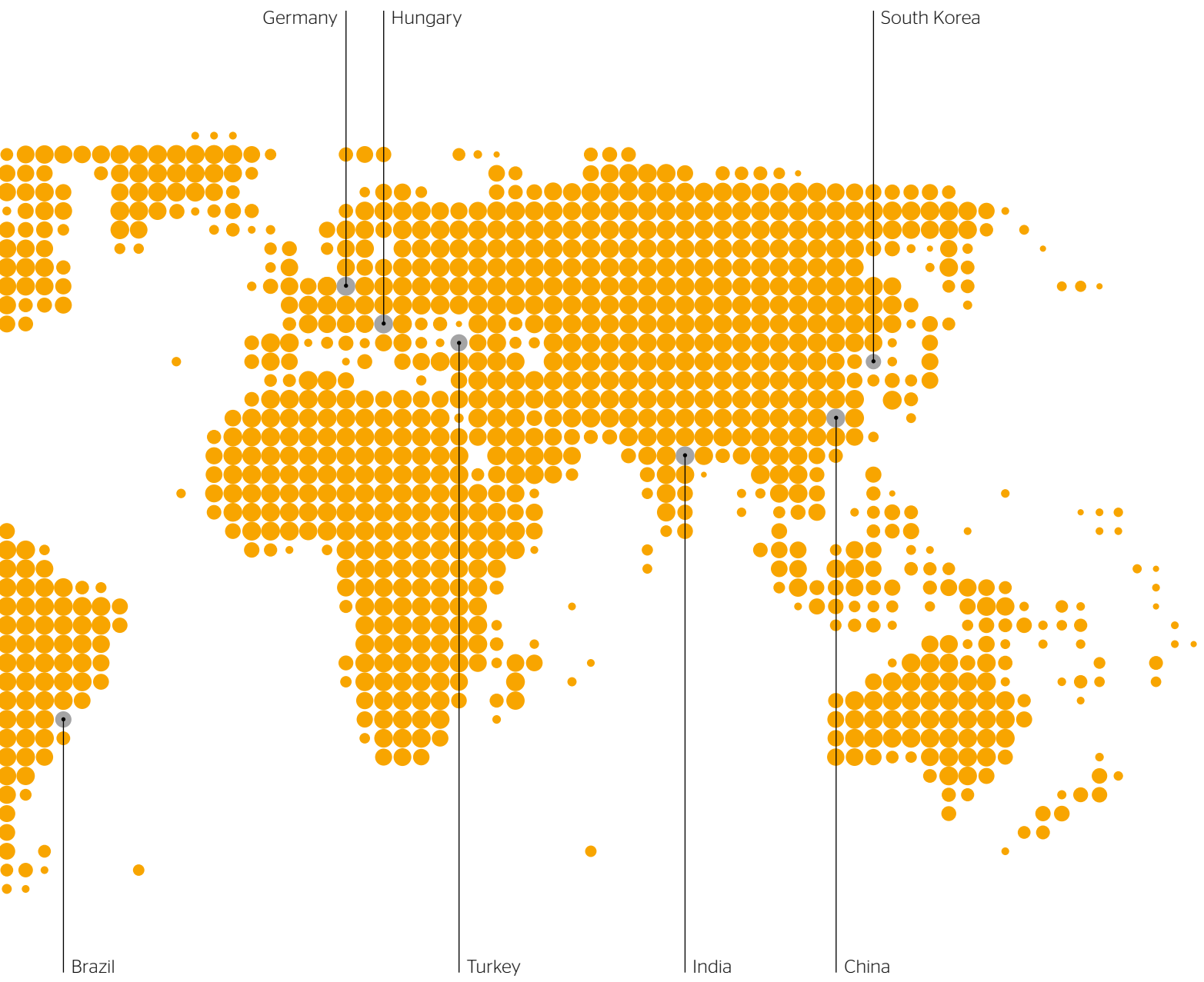
Rua Carneiro da Cunha 167, rooms 82, 83 and 85, 04144000 Saude São Paulo - SP

India

ContiTech India (Private) Ltd. (AS)

Village Badkhalsa, District Sonapat, 131029 Haryana





ContiTech

Air Spring Systems

Contact

ContiTech Luftfedersysteme GmbH
Philipsbornstraße 1
30165 Hannover, Germany
Phone +49 (0)511 938-5572
Fax +49 (0)511 938-5274
E-mail mailservice@contitech.de
www.contitech.de

ООО „КонтиТек РУС“

ул. Валовая 26, БЦ „Лайт Хаус“, 8 этаж
115054, г. Москва, Российская Федерация
Тел. +7 495 663 6140
Факс +7 495 663 8835
www.contitech.ru

Your local contact

www.contitech.de/contactlocator



Learn more about
the contents of this
brochure.

ContiTech. Engineering Next Level

ContiTech – подразделение концерна Continental, признанный лидер в инновационных разработках и технологиях в производстве изделий из каучука и полимеров. Мы нацелены на будущее, учитываем требования рынка и потребителей, работаем по всему миру для наших заказчиков и в сотрудничестве с ними. Обширные знания и умения в вопросах использования сырья и организации производства позволяют нам разрабатывать передовые технологии. Наша компания всегда с ответственностью подходит к использованию ресурсов. Мы первыми улавливаем такие тенденции развития как функциональная интеграция, облегченная конструкция или снижение сложности. Мы предлагаем широкий ассортимент готовых продуктов и услуг и готовы прийти Вам на помощь, когда Вы в ней нуждаетесь.