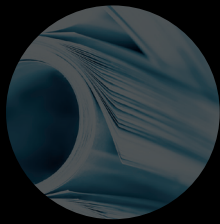


BLANKET TECHNOLOGY
MADE IN GERMANY

CONTI-AIR®
BLANKET TECHNOLOGY

CONTI-AIR® BLACK PEARL
Glass Bead Blanket

CONTI-AIR® BLACK PEARL



Heatset



Sheetfed



Packaging



Foil Embossing



Banknotes

Für Spezialanwendungen wie Heiß- und Kaltfolienprägung, Wertpapier-, Banknoten-, Bogentief- sowie RGB-Druck.

- › Hohe mechanische Belastbarkeit (Pressung) sowie hohe Temperaturbeständigkeit
- › Farbabweisende und abriebfeste Oberfläche
- › Resistent gegen Druckchemikalien (z.B. Feuchtwasserzusätze, Waschmittel), Benzin, Aceton und Öl
- › Keine elektrostatische Aufladung bei Folienanwendungen
- › Für UV Anwendungen nicht geeignet

For special applications such as hotfoil- and coldfoil-embossing, security, banknote, sheetfed gravure as well as RGB printing.

- › High mechanical resilience (pressure) and high temperature resistance
- › Ink repellent and abrasion-proof surface
- › Resistant against printing chemicals (e.g. damping solutions, washes), petrol, acetone, oil
- › No electrostatic behavior with foil applications
- › Not suitable for UV applications

Richtwerte / Guiding Value

Norm / Standard

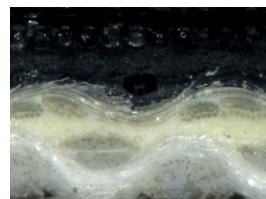
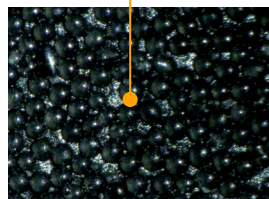
Farbe Color	schwarz black	
Oberflächenbeschaffenheiten Surface Finish	Glasperlen glass beads	
Anzahl Festigkeitsträger Quantity of fabric layers	2 Gewebelagen ^{*/**} / 3 Gewebelagen ^{*/**} 2 plies ^{*/**} / 3 plies ^{*/**}	DIN ISO 48-4 ^{*/**}
Produktvarianten (Nominale Dicke)	0,65 mm 0,80 mm 1,85 mm 2 lagig ^{*/**} 2 lagig ^{*/**} 3 lagig ^{*/**}	
Product options (Nominal Thickness)	0.65 mm 0.80 mm 1.85 mm 2 plies ^{*/**} 2 plies ^{*/**} 3 plies ^{*/**}	

* In Anlehnung an die gegebene Norm durchgeführt. Bitte beachten Sie, dass die Ausführung der Prüfung abweichen und die Anzahl der getesteten Stichproben variieren kann.
Performed in accordance with the given standard. Please note that the procedure of testing could be deviate and that the number of samples tested may differ.

** Die ausgewiesene Härte für das Deckplattengummi kann nur an Prüfkörpern die der Norm entsprechen gemessen werden.
The specified hardness of the cover compound can only be measured using test samples according to the standard. It is not possible to measure the hardness directly on the product itself.

Extrem feine und gleichmäßige Beschichtung:
In der Deckschicht sind rund 7.000 feinste
Glaskügelchen pro Quadratcentimeter verankert -
jede einzelne mit exakt demselben Durchmesser.

Extremely fine, uniform coating: roughly
7,000 ultrafine glass beads are anchored
in the cover layer per square centimeter -
each with the same exact diameter.



ContiTech Elastomer-Beschichtungen GmbH
Breslauer Str. 14 | 37154 Northeim | Germany
service@contiair.com
www.contiair.com

The content of this publication is not legally binding and is provided as information only.
The trademarks displayed in this publication are the property of Continental AG and/or its affiliates. Copyright © 2024 ContiTech Deutschland GmbH, Hannover. All rights reserved.
For complete information go to: www.continental-industry.com/disc1_en
Der Inhalt dieser Druckschrift ist unverbindlich und dient ausschließlich Informationszwecken.
Für weitere Information besuchen Sie bitte: www.continental-industry.com/disc1_de