

## **PANEL FILMS Vol. D**

Aufwertung von Fahrzeuginnenräumen

# PANEL FILMS Vol. D

## Aufwertung von Fahrzeuginnenräumen

### Designdekore

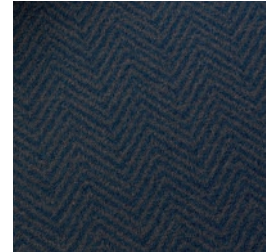
- › Neue Kollektion innovativer Design-Oberflächen basierend auf dem Continental Trend Code
- › Mehrere passende Designdrucke für neue Mobilitätskonzepte
- › Kombination aus Druckdekoren und geprägten Strukturen mit taktilem Reiz
- › Ausgerichtet auf viele Komponenten mit hochwertiger Anmutung
- › Vol. „D“ steht für gebrauchsfertige Design-Oberflächen
- › Anwendbar für verschiedene Oberflächenmaterialien



**Nordic Elm**  
sand & slate



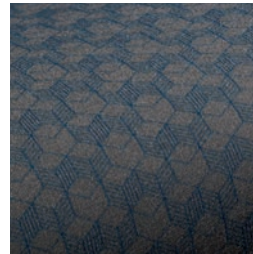
**Lucca Fabric**  
slate & lightgrey



**Falun Fabric**  
petrol & sand



**Soft Concrete**  
slate & lightgrey



**City Cubes**  
petrol & lightgrey



## Xpreshn™

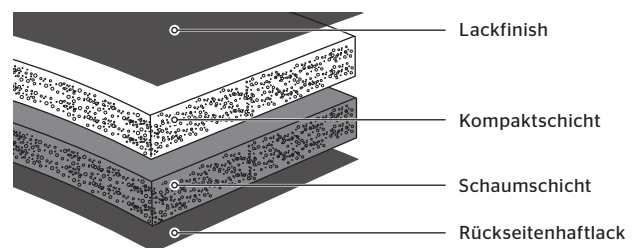
### Gewichtsreduziert und Umweltfreundlich

#### Produktvorteile Xpreshn™

- › Bis zu 60% leichter als herkömmliche PVC-Folien / slush Oberflächen
- › Hohe Narbabilität und homogene Oberflächenanmutung gewährleisten technisch-geometrische Dekore
- › Hohe Alterungsbeständigkeit
- › Frei von Halogenen und Weichmachern, emissionsarm
- › Breites Spektrum an Farben und Narbdesigns

Optional: Xpreshn optimiert für Low Force Tearing (LFT) Anwendungen

#### Materialkonstruktion Xpreshn™



<b>Konstruktion</b>	Schaumlaminat
<b>Dicke</b>	1,7 mm - 4,3 mm
<b>Anwendung</b>	Instrumententafel, Türen/Seiten/ Mittelkonsole, Säule/Abdeckplatte/ Ablagefächer
<b>Materialrücken</b>	Keiner
<b>Verarbeitung</b>	Presskaschieren

# PANEL FILMS Vol. D

## Aufwertung von Fahrzeuginnenräumen

### Designdekore



Carbon  
darkgrey

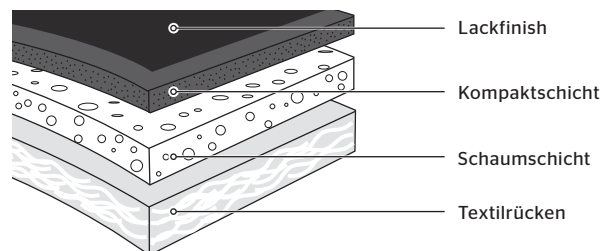


## Acella® Premier Surface Material

### Produktvorteile Acella®

- › Hoch alterungsbeständiges Oberflächenmaterial mit hervorragender Kratz- und Abriebfestigkeit
- › Sehr gutes Anschmutz- und Reinigungsverhalten
- › Frei von reproduktionstoxischen Weichmachern
- › Frei von schwermetallhaltigen Stabilisatoren
- › Kann emissionsarm dargestellt werden

### Materialkonstruktion Acella®



<b>Konstruktion</b>	Beschichtetes Textil
<b>Dicke</b>	0,8 mm - 1,4 mm
<b>Anwendung</b>	Sitzbezug/Kopfstütze, Instrumententafel, Türen/Seiten/ Mittelkonsole
<b>Materialrücken</b>	Polyurethan- / Polyolephine- Schaum
<b>Processing Method</b>	Vernähen, Verkleben, Hinterspritzen

